

FREZZA[®]

k82

k82

Frutto dell'esperienza di oltre 50 anni in ambito di progettazione e space planning, Frezza presenta la nuova parete divisoria k82. Lo studio soddisfa le innumerevoli soluzioni tecniche ed estetiche richieste dalle committenze internazionali. Dalla massima trasparenza, alla privacy visiva o acustica, k82 consente l'organizzazione di ambienti di lavoro flessibili e differenziati.

Thanks to the over 50 years of experience in design and space planning, Frezza presents its new partition wall k82. The research focused on the creation of a product with a high performance acoustic. k82 is a double glazed partition wall that offers a high transparency ensuring at the same time an optimum acoustic comfort. The k82 partition wall is also available with wood panels to ensure privacy and allows to plan flexible and differentiated environments.

Nach 50 Jahren Erfahrung im Projekt- und Raumplanung Bereich, stellt "Frezza" die neue Trennwand k82 vor. Das Studium konzentrierte sich auf die Realisierung einer Glaswand mit Doppelglas, die einen Höchstmaß an Durchsichtigkeit bietet und einen optimalen akustischen Komfort garantiert. Die k82 Wand wird auch mit Holz-Paneelen für die Privatsphäre realisiert, so werden verschiedene Arbeitsplätze flexibel arrangiert.

Le résultat de plus de 50 ans d'expérience dans le domaine de la conception et aménagement d'intérieur, Frezza présente la nouvelle cloison K82. L'étude se concentre sur la réalisation d'un produit à haute performance acoustique. K82 est une cloison à verre double qui offre la plus grande transparence et garantit un confort acoustique optimal. La cloison K82 est également proposée dans la version avec panneaux pour offrir ambiances de travail différents et souples.

Gracias a más de 50 años de experiencia en el ámbito del diseño y de la planificación del espacio, Frezza presenta la nueva mampara k82. El estudio se ha centrado en la realización de un producto con un alto rendimiento acústico. k82 es una mampara acristalado de doble acristalamiento que ofrece la máxima transparencia y asegura un óptimo confort acústico. La mampara k82 está disponible también en la versión con módulos ciegos para garantizar la privacidad y permitir la organización de lugares de trabajo flexibles y diferentes.







La parete K82 è realizzata per garantire privacy e spazi acusticamente confortevoli. Nelle cave dei profili estrusi in alluminio vengono inseriti pannelli in vetro, melaminico o legno. La parete k82 viene proposta nelle versioni doppio vetro, mono-vetro, vetro offset o versione cieca.

The K82 partition wall is designed to ensure privacy and acoustically comfortable spaces. The aluminium profiles have grooves where can be placed glass, melamine or veneered panels. The k82 is available in different versions: double glazed, single central glass, offset glazed or with double wood panels.

Die k82 Wand wurde so entworfen, um den Raum einen akustischen Komfort für die Privatsphäre zu gewährleisten. In der Aushöhlung der druckgegossenen Aluminiumprofilen können Glasscheiben, Melamin- oder Holzpaneelen eingelegt. Die k82 Trennwand Versionen sind: Doppelglas, mittiges Einzelglas, Einzel-Seitenscheiben und Doppel-paneel.

La cloison k82 est faite pour assurer privacy et avoir une acoustique confortable dans les salles. Les profilés en aluminium extrudés sont pourvus de creux pour placer panneaux en verre, mélamine ou bois. La cloison k82 est proposée avec verre double, verre simple décentré et dans la version pleine.

La mampara k82 está hecho para garantizar privacidad y espacios acusticamente confortables. En los perfiles de aluminio extruido está presente una hueca adonde se pueden colocar paneles en cristal, en melamina y en madera. La mampara k82 está disponible en la versión con doble acristalamiento, mono cristal central, mono cristal singulo descentrado y en la versión ciega con doble paneles.





La parete vetrata di serie è costituita da lastre stratificate di sicurezza in spessore 10 mm (per pareti alte sino a 2,8 mt) oppure 12 mm (per pareti alte fino a 3,1 mt). A richiesta è possibile utilizzare vetri extrachiaro oppure incrementare l'abbattimento acustico della parete con PVB specifici. E' possibile applicare pellicole adesive decorative per la personalizzazione degli ambienti.

The standard glass partition wall is composed of several laminated security glasses with a thickness of 10 mm (for partition walls up to 2,8 mt height) or 12 mm (for partition walls up to 3,1 mt height). On request is possible to use extra-clear glass or to increase the sound-damping performances of the wall applying a special version of the PVB layer in the laminated glasses.

Die Standardglaswand wird mit Sicherheitsschichten aus 10 mm (für Wände bis zur 2,8 m Höhe) oder 12 mm Stärke zusammengesetzt (für Wände bis zur 3,1 m Höhe). Auf Wunsch ist es möglich, extraklares Glas zu verwenden, oder Sie können die Schalldämmung der Räume erhöhen, indem Sie eine spezielle Akustikfolie zwischen den beiden Glasplatten einlegen. Dekorative Klebefolien können verwendet werden, um den Raum zu personalisieren.

La cloison en verre standard est composée de verres de sécurité stratifiés en ép. 10 mm (pour cloisons jusqu'à 2,8 mt de ht) ou 12 mm (pour cloisons jusqu'à 3,1 mt de ht). Sur demande, il est possible d'utiliser un verre extra-clair ou d'augmenter les performances d'amortissement de la cloison en appliquant une version spéciale de la couche de PVB dans les verres stratifiés.

La mampara acristalado estandar está compuesto por laminas de vidrio de un espesor de 10 mm (por paredes hasta 2,8 mt de altura) o de 12 mm por paredes hasta 3,1 mt de altura). A petición se pueden utilizar vidrios ultratransparentes o incrementar la insonorización de las salas mediante el uso de una especial película acustica incluida entre las dos laminas de vidrio.





I profili perimetrali sono corredati da una guarnizione adesiva, utile alla compensazione delle differenze di superficie di appoggio e dell'estruso in alluminio. Il profilo a soffitto è accoppiato con un profilo telescopico per consentire la regolazione orizzontale di +/-7 mm e diminuire i ponti acustici. L'ingombro totale del profilo a soffitto è di 50 mm.

To better insulate the spaces, in the lower part of the rail there is an adhesive gasket, used to seal the gaps between the surface and the aluminium profiles. The upper rail is height-adjustable to allow the installer to level the wall up to +/-7 mm. The total height of the rail is 50 mm.

Um jede Schallbrücke zu beseitigen, ist das untere Profil mit einer Klebedichtung versehen, um eventuelle Unebenheiten von Oberflächen oder von druckgegossenem Aluminium auszugleichen. Das Deckenprofil wird mit einem regulierbaren Profil kombiniert, um das horizontale Niveau von +/- 7 mm auszugleichen. Das Deckenprofil hat eine Gesamtabmessung von 50 mm.

Pour mieux isoler les espaces, dans la partie inférieure du rail, il existe un joint d'étanchéité, utilisé pour isoler les trous entre la surface du sol et les profilés en aluminium. Le rail supérieur est réglable en hauteur pour permettre à l'installateur de niveler le mur jusqu'à +/-7 mm. La hauteur totale du rail est de 50 mm.

Para mejorar la insonorización de las salas, en la parte inferior del perfil se coloca una guarnición adhesiva útil para sellar el espacio entre el suelo y el perfil en aluminio. El perfil superior se puede reglar en altura para permitir una nivelación hasta 7 mm. La altura total del perfil es de 50 mm.





Le lastre sono unite con l'interposizione di profili in policarbonato trasparente. Il profilo in policarbonato può essere a 2 o 3 vie e come giunto di connessione tra vetri.

The interspaces between the glass panels are covered with 2 or 3-way transparent polycarbonate profiles and as a connection joint between glasses.

Die Scheiben werden unter Einfügung von durchsichtigen Polycarbonatprofilen verbunden. Das Polycarbonat-Eckprofil kann 2 oder 3 Scheiben befestigen, und als eine Verbindung zwischen Gläsern.

Les interstices entre les panneaux de verre sont recouverts par profils en polycarbonate transparents à 2 ou 3 voies, et comme connexion entre les verres.

Los espacios entre los paneles de vidrio son cubiertos por perfiles en policarbonato transparente de 2 o 3 vías, y como una conexión entre los vidrios.





Le porte battenti intelaiate, dotate di doppia guarnizione, garantiscono una perfetta insonorizzazione. Le lastre sono in vetro 8 mm oppure pannelli in melaminico, laccato o legno. Per garantire aperture fluide, le cerniere della porta intelaiata sono di tipo pivot, accoppiabile con chiudiporta aereo che consente un'apertura massima di 110°.

The framed swing door, with its double gaskets, ensures an optimum Sound damping performance. It's possible to use glass with a thickness of 8 mm, or melamine, lacquered or veneered panels. The doors have a smooth opening due to its pivot hinges. It's possible to add a door closer with a maximum opening angle of 110°.

Die gerahmten Türen mit Doppeldichtung garantieren eine perfekte Schallschutz. Die Scheiben können aus 8 mm dickem Glas sein und werden mit verschiedenen Ausführungen angeboten oder aus Melamin, eventuell lackiert oder sogar aus Holz hergestellt. Um eine Sanftöffnung zu gewähren sind die Scharniere an den Tür-Rahmen auf Drehstift installiert und sind mit Verriegelung kombiniert, die eine maximale Öffnung bei 110° ermöglicht.

Les portes battantes encadrées, avec double jonction, garantissent une insonorisation parfaite. Les panneaux peuvent être en verre ép.8 mm mélamine ou bois laqué. Pour assurer une ouverture fluide de la porte encadrée, les charnières sont type pivot, qui peut être installé avec ferme-porte et permet une ouverture maximale à 110°.

Las puertas batientes enmarcadas están equipadas con una doble guarnición que garantiza una perfecta insonorización. Los paneles pueden ser en cristal de 8 mm o en melamina, lacado o madera. Para garantizar una abertura fácil, las bisagras de la puerta son de tipo pivot et pueden ser instaladas con cerrador que permite una abertura máxima de 110°.







La porta intelaiata cieca viene realizzata con un doppio pannello, in cui internamente viene interposto materiale isolante, e chiusa da un profilo perimetrale sui 4 lati in alluminio estruso che permette di ottenere un'ottima resistenza strutturale sino a 3,1 mt. Lo spessore totale della porta cieca è di 82 mm.

The framed wood door is made with a perimetric extruded aluminium profile that gives the door an excellent structural strength to elements up to 3,1 m. The thickness of the door is 82 mm.

Die Rahmentür wurde mit einem Randprofil aus 4 druckgegossenem Aluminium-Seiten hergestellt, die eine hervorragende Strukturfestigkeit bis 3,1 M ermöglicht. Die Blindtür hat eine Gesamtstärke von 82 mm.

La porte encadrée vient réalisée avec un profil périmétrale en aluminium extrudé sur les 4 côtés qui permet d'obtenir une excellente résistance structurelle jusqu'à 3,1 ml. L'épaisseur totale de la porte est de 82 mm.

La puerta ciega con marco está hecha con un perfil perimetral en aluminio extruido que permite una excelente resistencia estructural hasta 3,1 mt. El espesor total de la puerta es de 82 mm.





Le partenze a muro sono telescopiche e consentono di assorbire un fuori piombo sino a 14 mm. La parete prevede inoltre un vano tecnico lato porta per l'installazione di interruttori e altri dispositivi.

The adjustable starting elements allow the installation of the wall with out of plumb vertical walls, up to 14 mm. A technical compartment next to the door for the installation of switches and other devices.

Die regulierbaren Elemente an der Mauer haben 14 mm Spiel, um ungleichende Wände auszugleichen. Die Trennwand wird auch mit einem technischen Fach an der Seitentür für den Einbau von Schaltern und anderen Geräten vorgesehen.

Les profils de départ du mur sont télescopiques et permettent d'absorber les désalignements jusqu'à 14 mm. La cloison offre également un compartiment technique à côté de la porte pour l'installation des interrupteurs et autres dispositifs.

El inicio a pared telescópico permite de absorber un desajuste de 14 mm. La pared prevé un compartimiento técnico acerca de la puerta para la instalación de los interruptores y otros dispositivos.





La parete prevede l'installazione di sistemi di apertura a tessera tramite l'uso di incontri elettrici. Su progetto, è possibile installare apparecchiature tecnologiche.

It's possible to install badge opening system through the use of electric strikes. It's also possible to install technologies devices.

Die Wand ist mit Badge-Öffnungssystem durch die Verwendung von elektrischen Türöffnern vorgesehen. Gemäß Projekt, können Sie Geräte Technologie installieren.

La cloison k82 prévoit l'installation d'un système d'ouverture avec badge à travers l'utilisation de gâches électriques. Sur projet, on peut installer des équipements technologiques.

En la puerta es posible instalar un sistema de abertura mediante tarjeta a través el uso de conectores eléctricos. Según el diseño es posible instalar aparatos tecnológicos.







Su richiesta, è possibile installare tende veneziane o verticali con regolazione manuale o motorizzata.

Optionally it can be installed venetian blinds with manual or motorized adjustment.

Auf Wunsch können Sie Jalousien mit Handverstellung installieren oder motorischer Verstellung montiert werden.

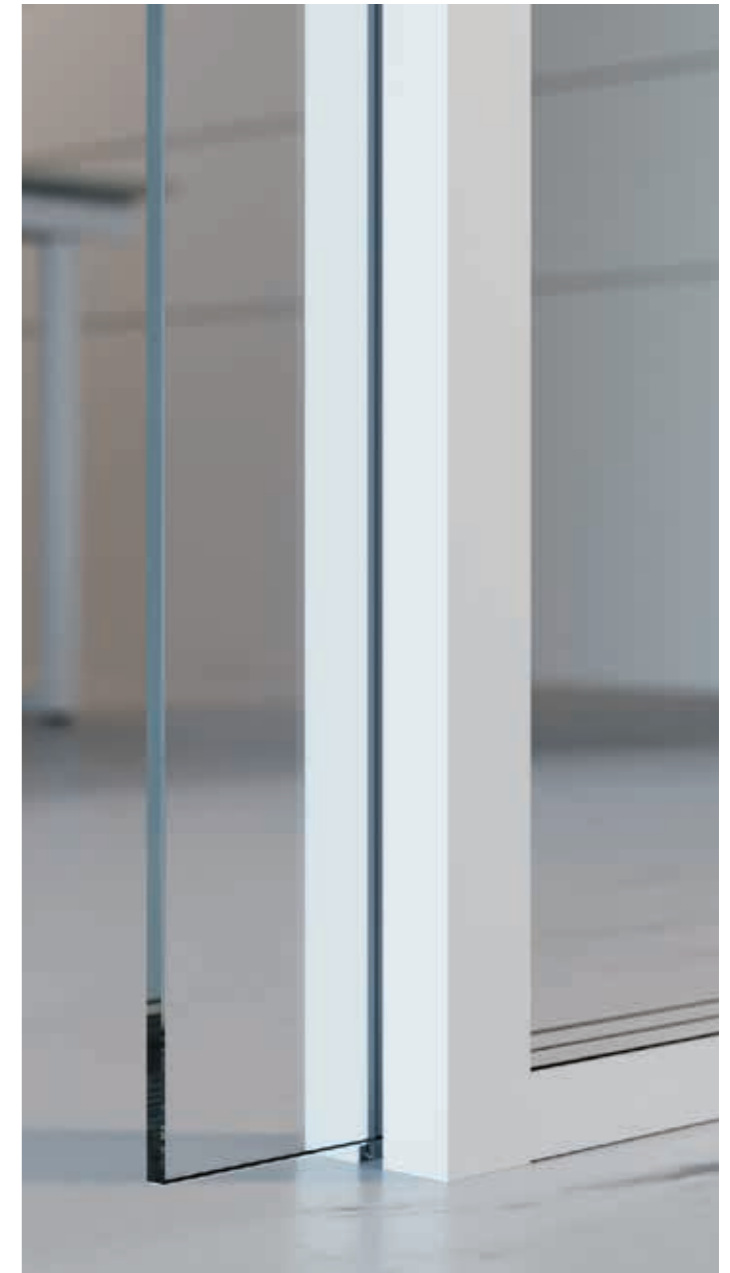
En option, il est possible d'installer des stores vénitiens avec réglage manuel ou motorisé.

En opción se pueden instalar persianas venecianas con regulación manual o motorizado.









Le porte scorrevoli in versione intelaiata o filo lucido sono inserite nel profilo superiore della parete a soluzione invisibile, completa di soft-open.
Su richiesta, è possibile applicare un dispositivo per la chiusura ammortizzata.

The sliding pocket door are complete with soft-open and soft-close and slides inside the upper rail of the wall, hidden from view.
On request, it's possible to apply a soft closing device

Die Innen-Schiebetür, die hinter der Glasscheiben oder Paneelen im oberen Profil der Wand eingesetzt wird, ermöglicht eine unsichtbare Lösung komplett mit Soft-Schließen.
Auf Wunsch kann eine Dämpfungsvorrichtung eingebaut werden

La porte coulissante est dotée d'une ouverture avec système soft-open et soft-close et se glisse à l'intérieur du rail supérieur de la cloison, caché à la vue.
Sur demande, il est possible d'appliquer un dispositif de fermeture amortie.

La puerta corredera está equipada con un sistema de abertura soft-open y soft-close, y corre al interior del perfil superior, invisible a la vista.
Si se requiere, es posible aplicar un dispositivo de cierre "soft-close".





La porta interna scorrevole ed intelaiata, singola o doppia, si contraddistingue per l'estetica minimalista dei profili. È realizzata con vetro spessore 10 mm ed un profilo perimetrale in alluminio avente sezione 19x15 mm e spessore 15 mm. Su richiesta, è possibile applicare un dispositivo per la chiusura ammortizzata.

The framed internal sliding door, single or double, is characterized by the minimalist aesthetic of the profiles. It's made of 10 mm thick glass, finished with a 15mm thick aluminium perimeter profile with a 19x15 mm section. On request, it's possible to apply a soft closing device.

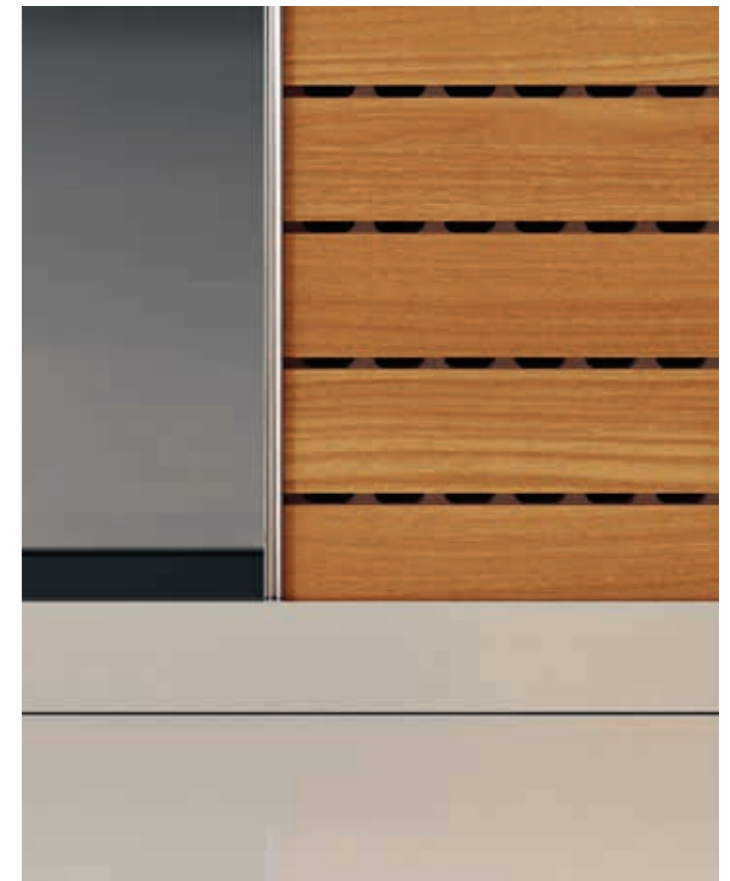
Die innere Einzel- oder Doppelschiebetür mit Rahmen zeichnet sich durch die reine Ästhetik der Profile aus. Die Tür wird aus Glas 10 mm hergestellt. Sie wird mit einem Aluminium-Profil mit einem Querschnitt von 19x15 mm und einer Dicke von 15 mm ausgeführt. Auf Wunsch kann eine Dämpfungsvorrichtung eingebaut werden.

È realizzata con vetro spessore 10 mm ed un profilo perimetrale in alluminio avente sezione 19x15 mm e spessore 15 mm. Su richiesta, è possibile applicare un dispositivo per la chiusura ammortizzata. Le verre est 10 mm d'épaisseur, fini avec un profil de périmètre en aluminium avec section 19x15 mm et épaisseur 15 mm. Sur demande, il est possible d'appliquer un dispositif de fermeture amortie.

La puerta corredera interior enmarcada, sea simple o doble, se caracteriza por la estética minimalista de los perfiles.

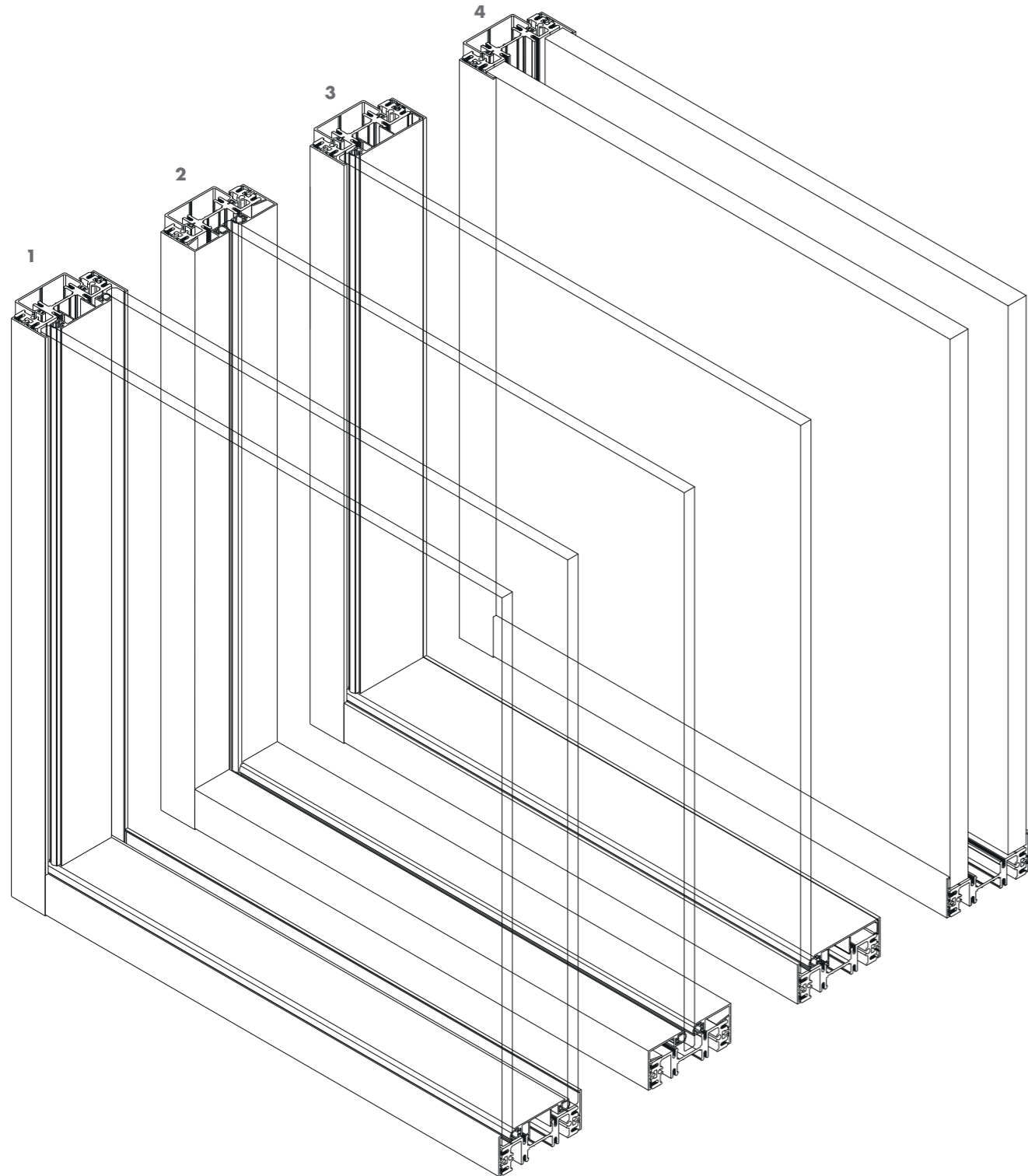
Está producida en vidrio de 10 mm de espesor, con un perfil perimetral de aluminio de 19x15 mm de sección y 15 mm de espesor. Si se requiere, es posible aplicar un dispositivo de cierre "soft-close".











1. PARETE DOPPIO VETRO

Double glazed partition wall
 Doppel Glas Trennwand
 Cloison verre double
 Mampara cristal doble

2. PARETE MONOVETRO

Single center glazed partition wall
 Zentral Einzelglaswand
 Cloison verre simple centré
 Mampara con cristal singulo centrado

3. PARETE VETRO OFFSET

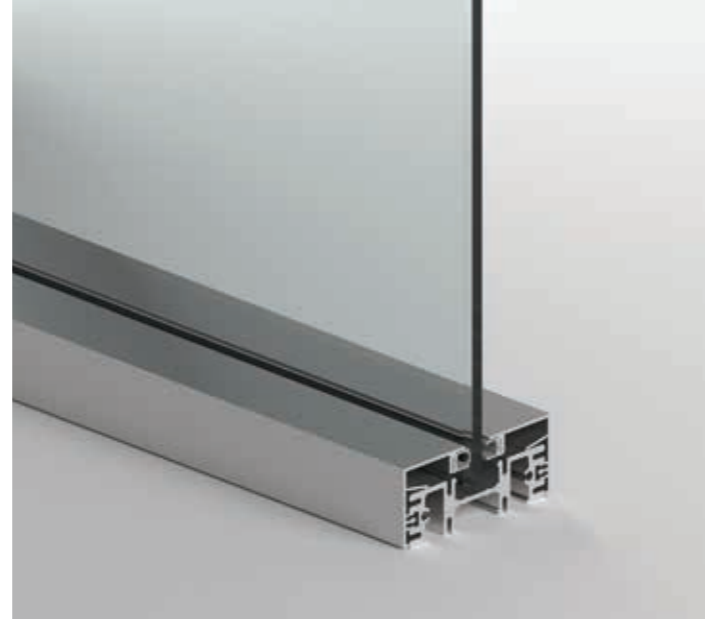
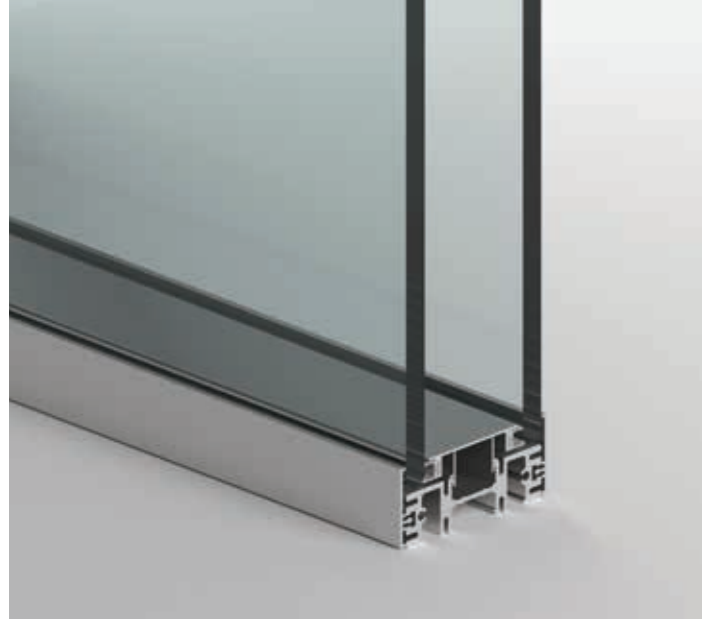
Offset glazed partition wall
 Einzelnes Seitenglasswand
 Cloison verre simple décentré
 Mampara con cristal singulo descentrado

4. PARETE CIECA

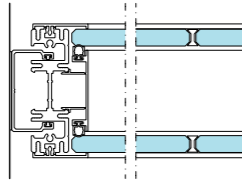
Wood partition wall
 Holle Trennwand
 Cloison pleine
 Mampara ciega

SEZIONI VERTICALI

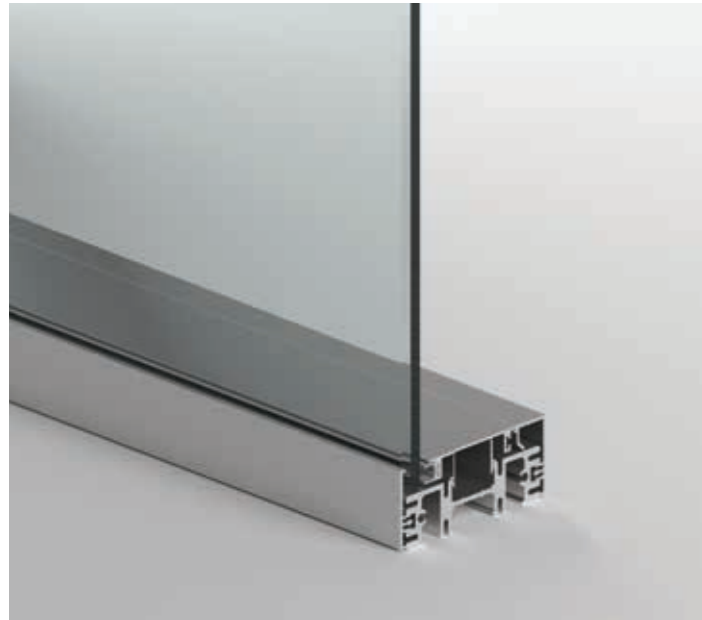
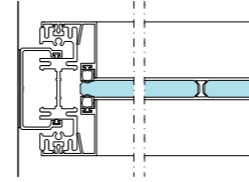
Vertical Sections / Vertikalschnitte / Sections verticales / Secciones verticales



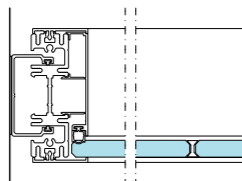
Parete doppio vetro
Double glazed partition wall
Doppel Glas Trennwand
Cloison verre double
Mampara cristal doble



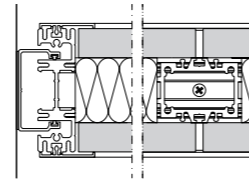
Parete monovetro
Single center glazed partition wall
Zentral Einzelglaswand
Cloison verre simple centré
Mampara con cristal singulo centrado



Parete vetro offset
Offset glazed partition wall
Einzelnes Seitenglasswand
Cloison verre simple décentré
Mampara con cristal singulo descentrado

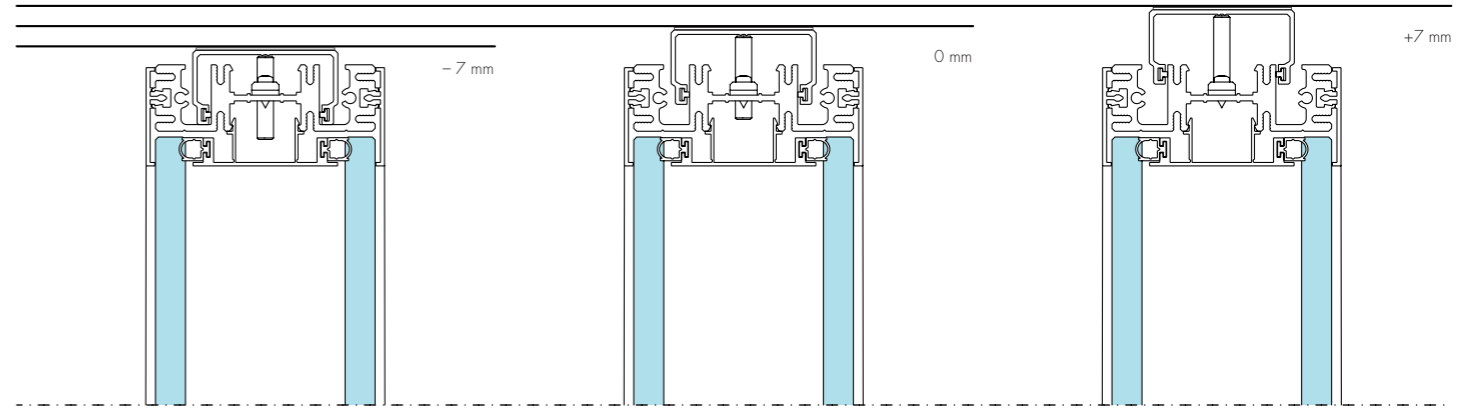


Parete cieca
Wood partition wall
Volle Trennwand
Cloison pleine
Mampara ciega



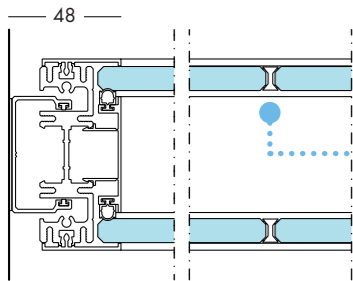
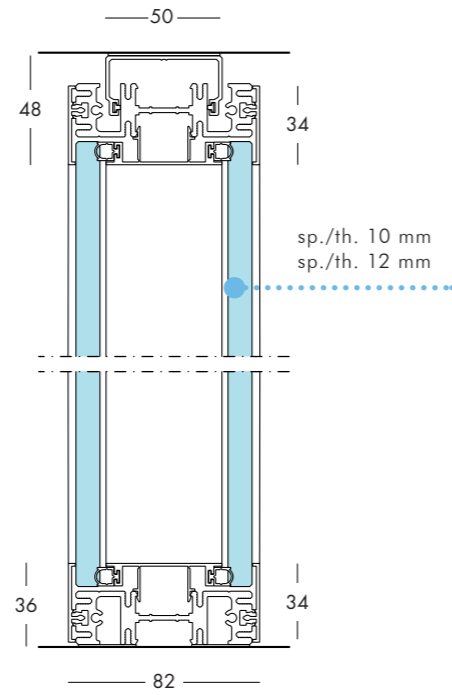
REGOLAZIONE

Adjustement / Regulierung / Ajustement / Regulación



PARETE DOPPIO VETRO

Double glazed partition wall / Doppel Glas Trennwand / Closoin verre double / Mampara cristal doble



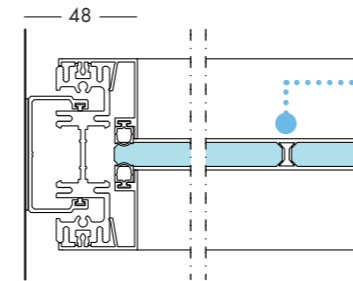
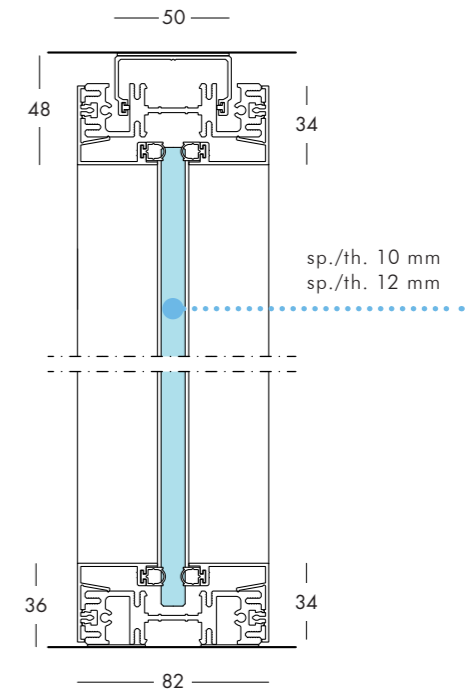
Partenza a muro per doppio vetro
Wall post for double glazed
Anfangsprofil für doppelverglasung
Profil départ du mur avec verre double
Perfil de salida para la partición con cristal doble



Giunto di connessione in policarbonato
Polycarbonate joint
Polykarbonateckverbindung
Jonction en polycarbonate
Perfiles de conexión en policarbonato

PARETE MONOVETRO

Single center glazed partition wall / Zentral Einzelglaswand / Cloison verre simple centré / Mampara con cristal singulo centrado



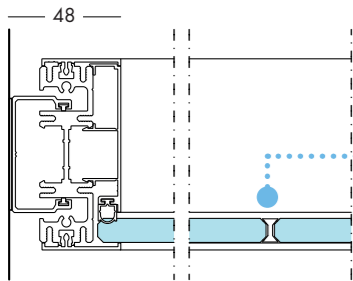
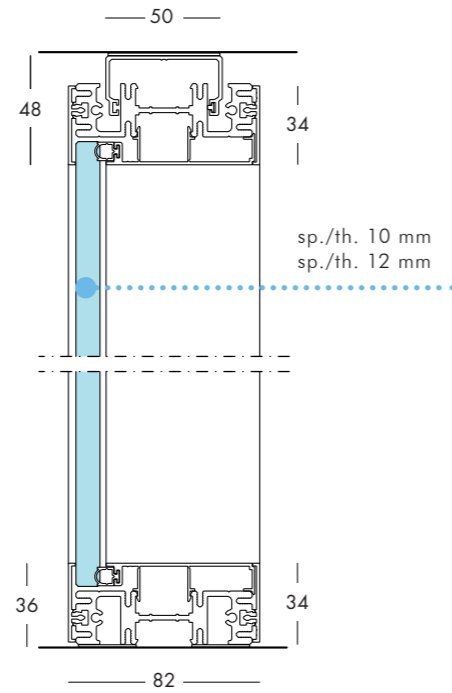
Partenza a muro per monovetro
Wall post for single center glazed
Anfangsprofil für zentral Glastrennwand
Profil départ du mur avec verre simple centré
Perfil de salida para la partición con cristal singulo centrado



Giunto di connessione in policarbonato
Polycarbonate joint
Polykarbonateckverbindung
Jonction en polycarbonate
Perfiles de conexión en policarbonato

PARETE VETRO OFFSET

Offset glazed partition wall / Einzelnes Seitenglasswand / Cloison verre simple décentré
Mampara con cristal singulo descentrado



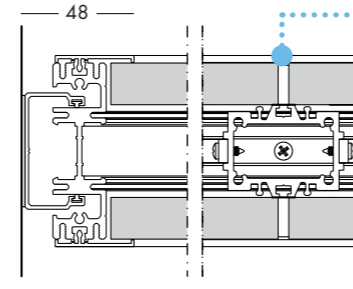
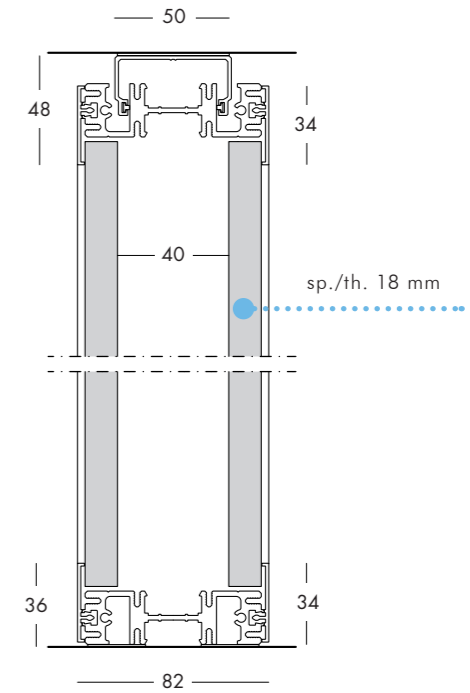
Partenza a muro vetro offset
Wall post for offset glazed
Wandanfangsmodul für einzelnes Seitenglass
Départ à mur pour verre simple décentré
Elemento inicial a muro por mampara con cristal singulo descentrado



Giunto di connessione in policarbonato
Polycarbonate joint
Polykarbonateckverbindung
Jonction en polycarbonate
Perfiles de conexion en policarbonato

PARETE CIECA

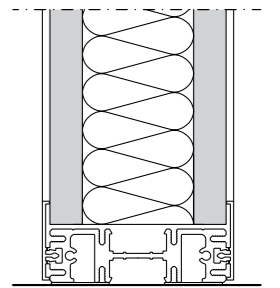
Wood partition wall / Volle Trennwand / Cloison pleine / Mampara ciega



Partenza a muro cieca
Wall post for wood panels
Volles Wandanfangsmodul
Départ à mur pour cloison pleine
Elemento inicial por mampara ciega



Giunto verticale di connessione
Vertical joint
Vertikal-Eckverbindung
Jonction vertical
Perfiles de conexion vertical

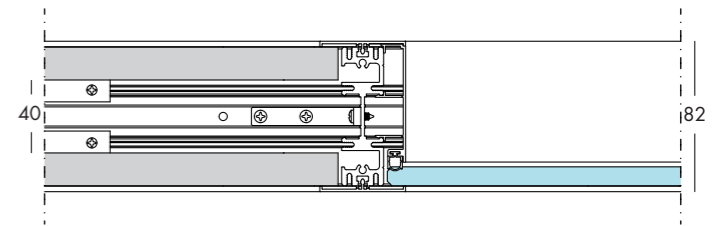
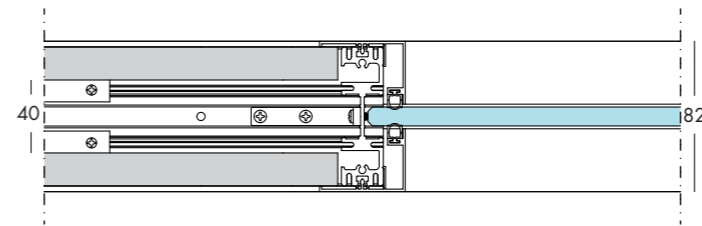
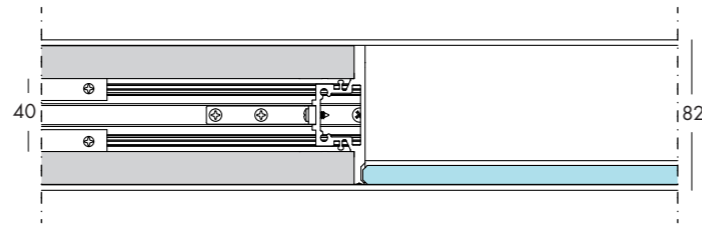
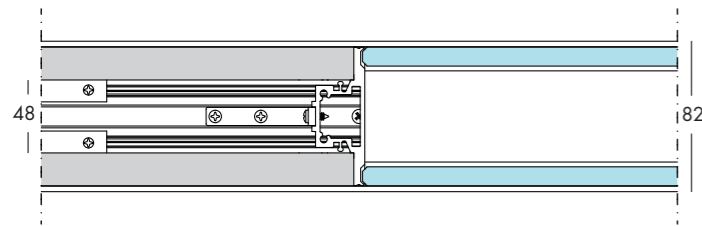


OPTION
Insonorizzazione
Sound damping
Schalldämmung
insonorisation
insonorización

CONNESSIONE LINEARE TRA PARETI

Linear connection between partitions walls / Lineare Verbindung zwischen Trennwänden

Connection linéaire entre cloisons / Conexión lineal entre particiones



Connessione lineare parete cieca e doppio vetro
Linear connection between wood and double glazed partition
Lineareverbindung zwischen Vollelement und Doppelverglasung Trennwand
Connection linéaire cloison pleine et verre double
Conexión lineal entre mampara divisoria melamina y cristal doble

Connessione lineare parete cieca e vetro offset
Linear connection between wood and offset glazed partition
Lineareverbindung zwischen Vollelement und Einzelnes Seitenglasswand
Connection linéaire cloison pleine et verre simple décentré
Conexión lineal entre mampara divisoria ciega y cristal singulo descentrado

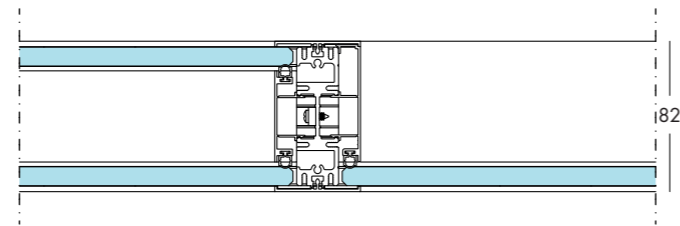
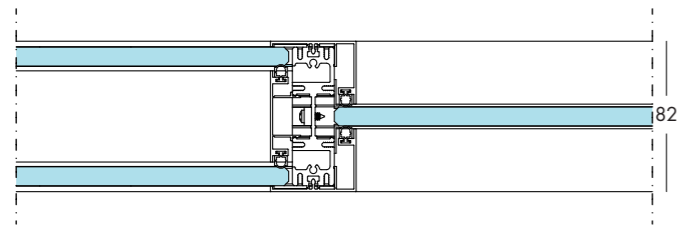
Connessione lineare parete cieca e monovetro
Vertical connection between wood partition and single center glazed
Vertikaleverbindung zwischen Vollelement und Zentral Einfachverglasung
Connection verticale cloison pleine et verre simple centré
Conexiones verticales mampara ciega y cristal singulo centrado

Connessione lineare parete cieca e vetro offset
Linear connection between wood partition and offset glazed
Lineareverbindung zwischen Vollelement und Einzelnes Seitenglasswand
Connection linéaire cloison pleine et verre simple décentré
Conexiones lineal mampara ciega y cristal singulo descentrado

CONNESSIONE LINEARE TRA PARETI

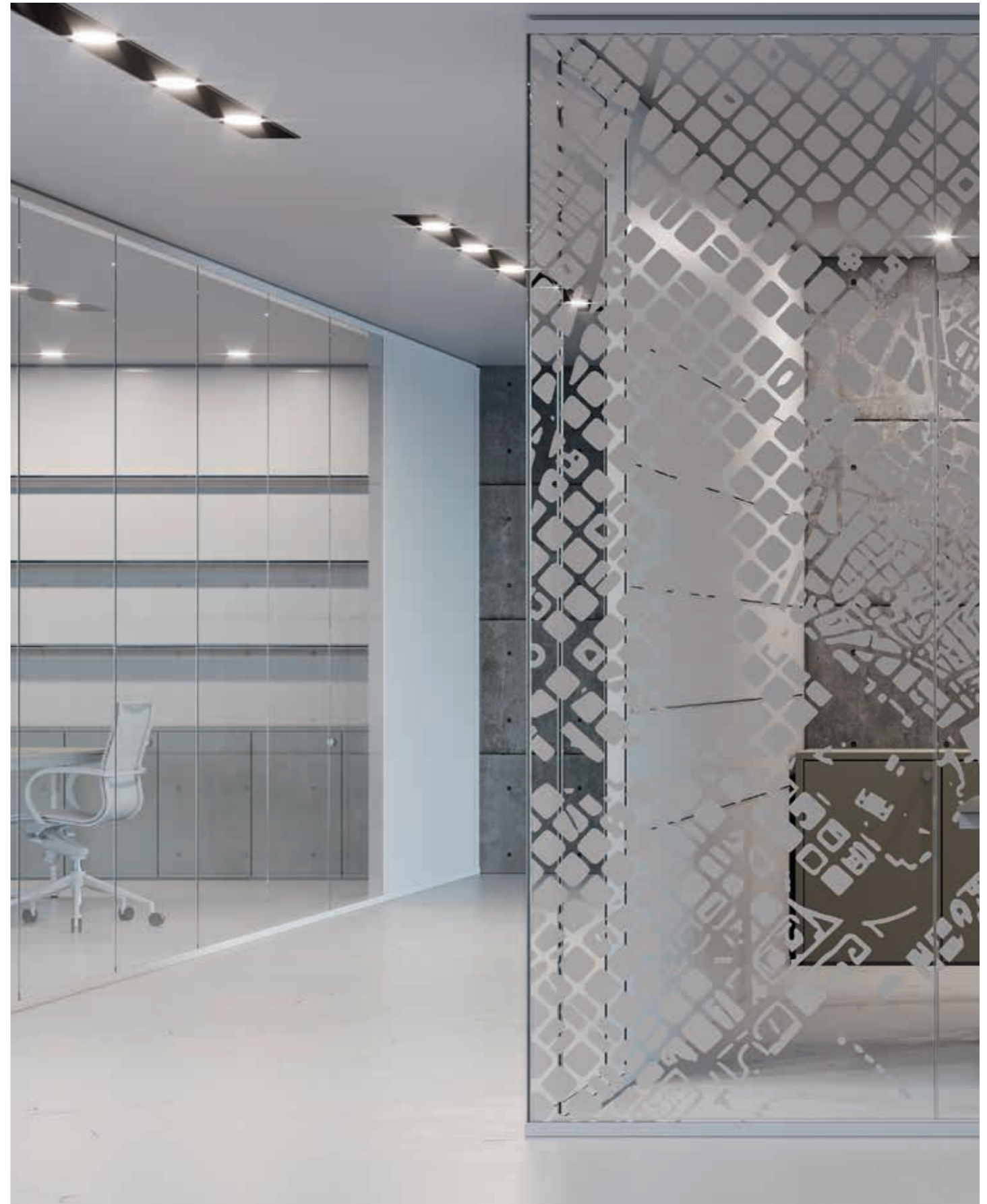
Linear connection between partitions walls / Lineare Verbindung zwischen Trennwänden

Connection linéaire entre cloisons / Conexión lineal entre particiones



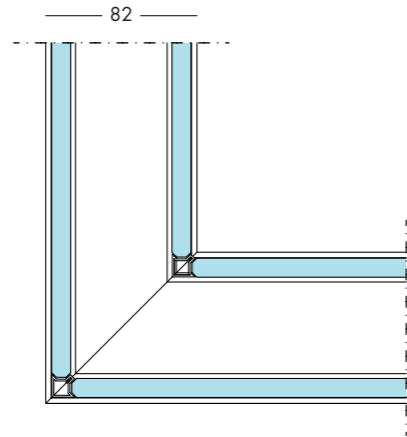
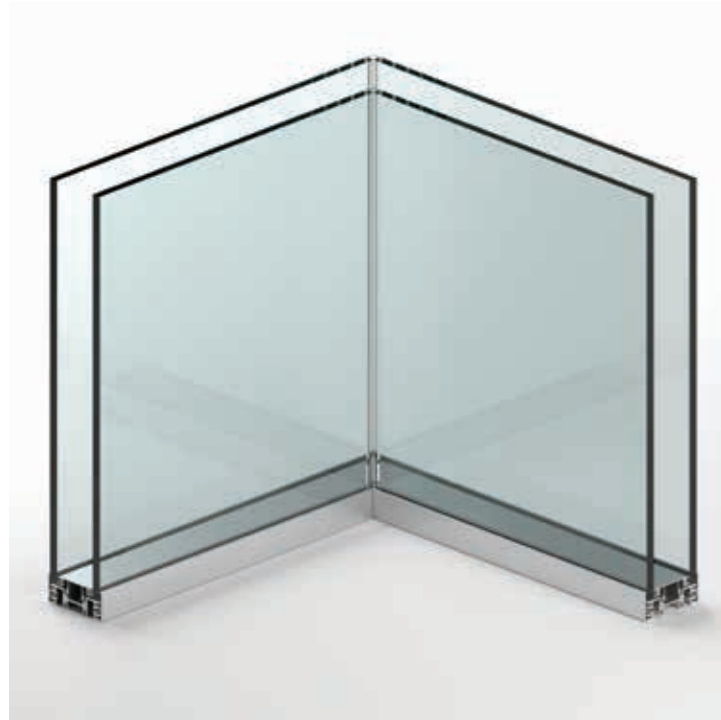
Connessione lineare vetro doppio e monovetro
Linear connection between double glazed partition and single center glazed
Lineareverbindung zwischen Doppelverglasung und Zentral Einfachverglasung
Connection linéaire verre double et verre simple centré
Conexiones lineal cristal doble y cristal singulo centrado

Connessione lineare vetro doppio e vetro offset
Linear connection between double glazed partition and offset glazed
Lineareverbindung zwischen Doppelverglasung und Einzelnes Seitenglasswand
Connection linéaire verre double et verre simple décentré
Conexiones lineal cristal doble y cristal singulo descentrado

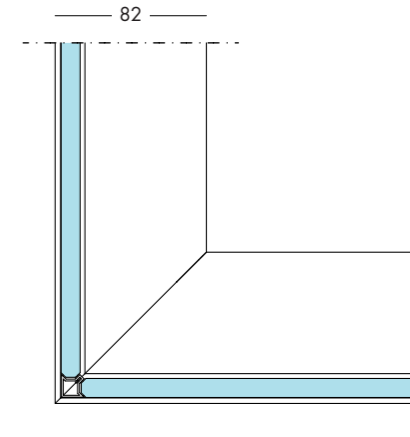


CONNESSIONE A 2 VIE

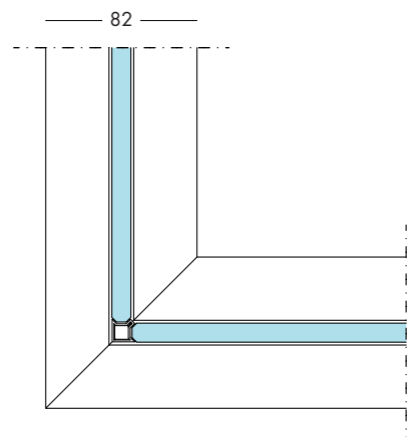
2 ways connection / 2 Wege Anschluss / Connection à 2 voies / Conexión 2 vías



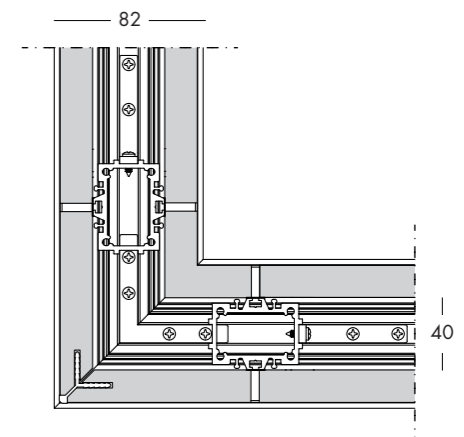
Doppio vetro
Double glazed
Doppelverglasung
Verre double
Cristal doble



Vetro offset
Offset glazed
Laterale Einfachverglasung
Verre simple décentré
Cristal singulo descentrado



Monovetro
Single center glazed
Zentral Einfachverglasung
Verre simple centré
Cristal singulo centrado

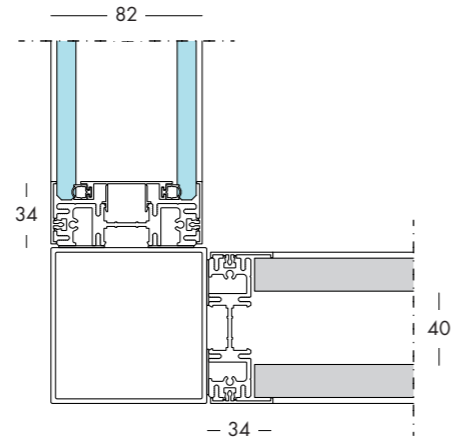


Cieco
Wood partition wall
Vollelementen
Panneau pleine
Modulo ciego

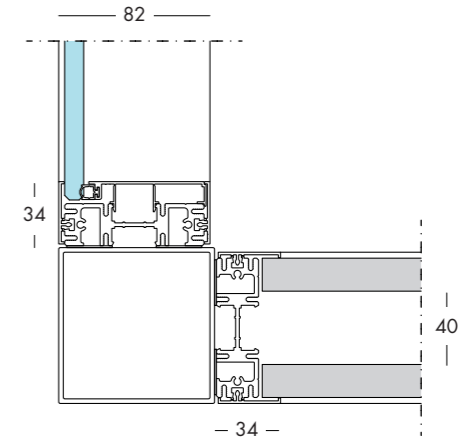
CONNESSIONE ALLUMINIO A 2 VIE

2 ways connection with pipe for blind and glass partition wall / 2 wege Anschluss mit Röhren

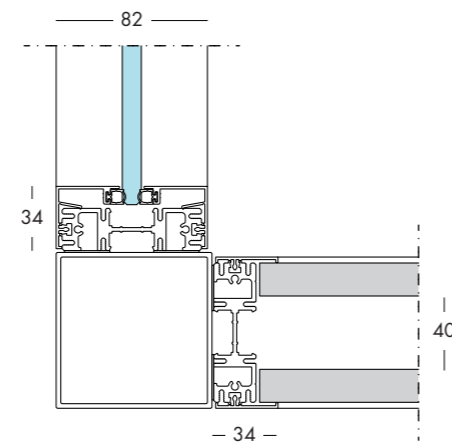
Connection à 2 voies avec tube pour module verre et pleine / Conexión 2 vías con tubo por cristal y panel



Connessione cieco e vetro doppio
Connection between wood partition wall and double glazed
Verbindung zwischen Paneele und Doppelverglasung
Connection panneaux pleines et verre double
Conexión entre los paneles y cristal doble



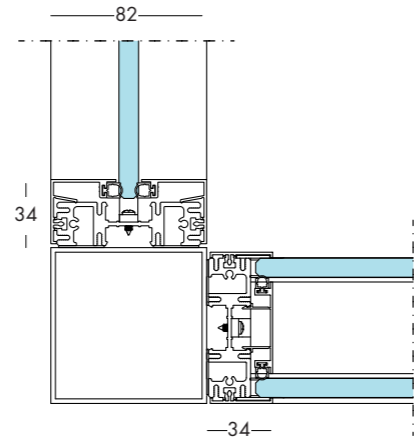
Connessione cieco e vetro offset
Connection between wood panel and offset glazed
Verbindung zwischen Paneele und Einzelnes Seitenglasswand
Connection panneaux pleines et verre simple décentré
Conexión entre los paneles y cristal singulo descentrado



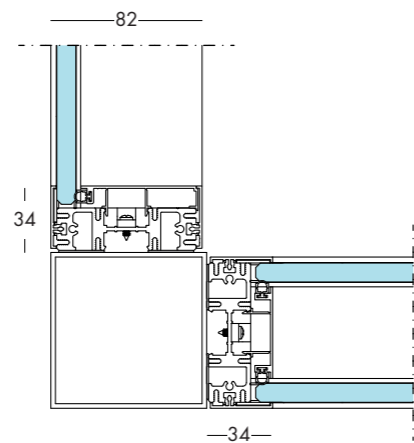
Connessione cieco e monovetro
Connection between wood panel and single center glazed
Verbindung zwischen Paneele und zentral Einfachverglasung
Connection panneaux pleines et verre simple centré
Conexión entre los paneles y cristal singulo centrado

CONNESSIONE ALLUMINIO A 2 VIE

2 ways aluminium connection with pipe / 2-Wege Anschluss mit Alu-Röhren / Connection à 2 voies avec tube en aluminium / Conexión de 2 vías con tubos en aluminio



Conessione 2 vie vetro doppio e monovetro
2 ways connection between double glazed and single center glazed
2-Wege Verbindung zwischen Doppelverglasung und Zentral Einfachverglasung
Connection à 2 voies pour verre double et verre simple centré
Conexión 2 vías entre el cristal doble y cristal singulo centrado

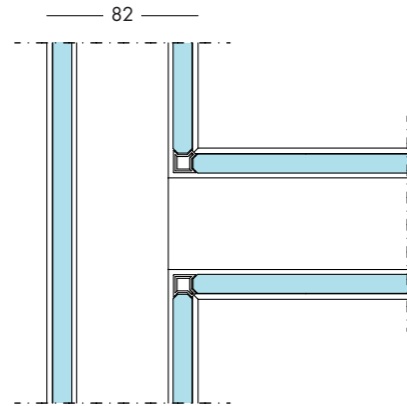


Conessione 2 vie vetro doppio e vetro offset
2 ways connection between double glazed and offset glazed
2-Wege Verbindung zwischen Doppelverglasung und Einzelnes Seitenglasswand
Connection à 2 voies pour verre double et verre simple décentré
Conexión 2 vías entre el cristal doble y cristal singulo descentrado

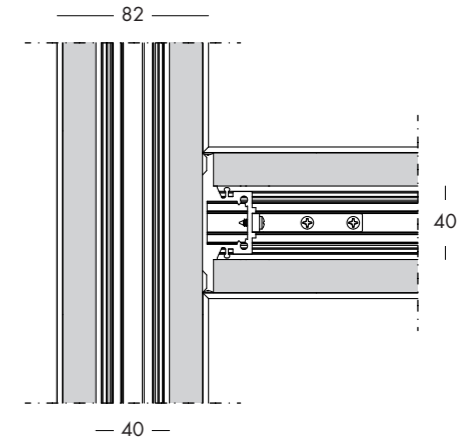


CONNESSIONE A 3 VIE

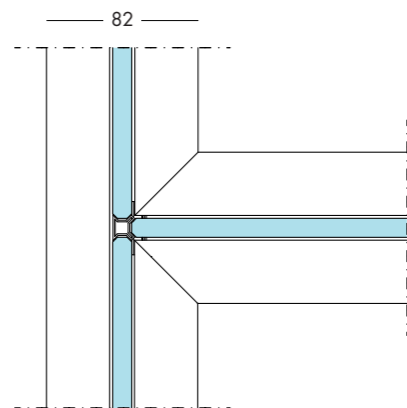
3 ways connection / 3 Wege Anschluss / Connection à 3 voies / Conexión 3 vías



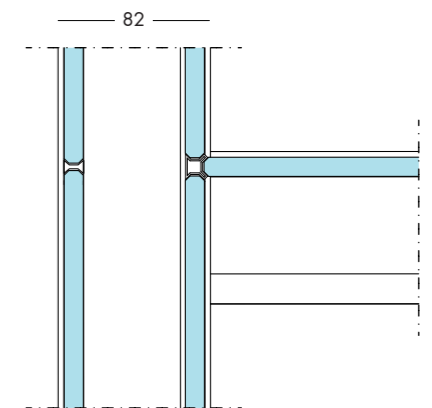
Doppio vetro su doppio vetro
 Double glazed
 Doppelverglasung
 Verre double
 Cristal doble



Cieco su cieco
 Wood partition wall
 Voll Paneele
 Panneau pleine
 Elemento ciego



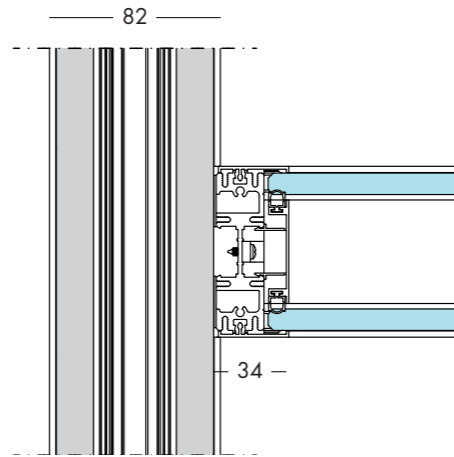
Monovetro su monovetro
 Single glazed
 Zentral Einfachverglasung
 Verre simple centré
 Cristal singulo centrado



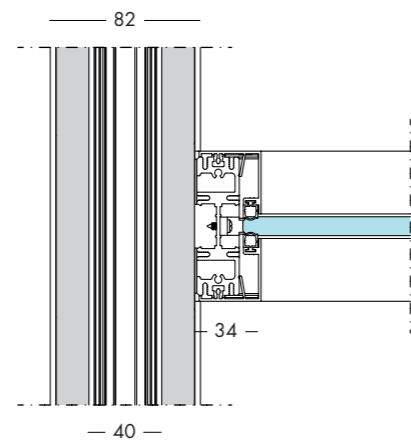
Vetro offset su doppio vetro
 3-ways connection between offset glazed and double glazed
 3-Wege Verbindung zwischen Zentral Einfachverglasung und Doppelverglasung
 Connection à 3 voies verre simple décentré et verre double
 Conexión 3 vías entre el cristal singulo descentrado y cristal doble

CONNESSIONE A 3 VIE

3 ways connection / 3 Wege Anschluss / Connection à 3 voies / Conexión 3 vías



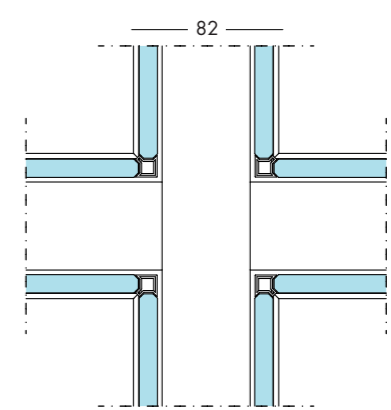
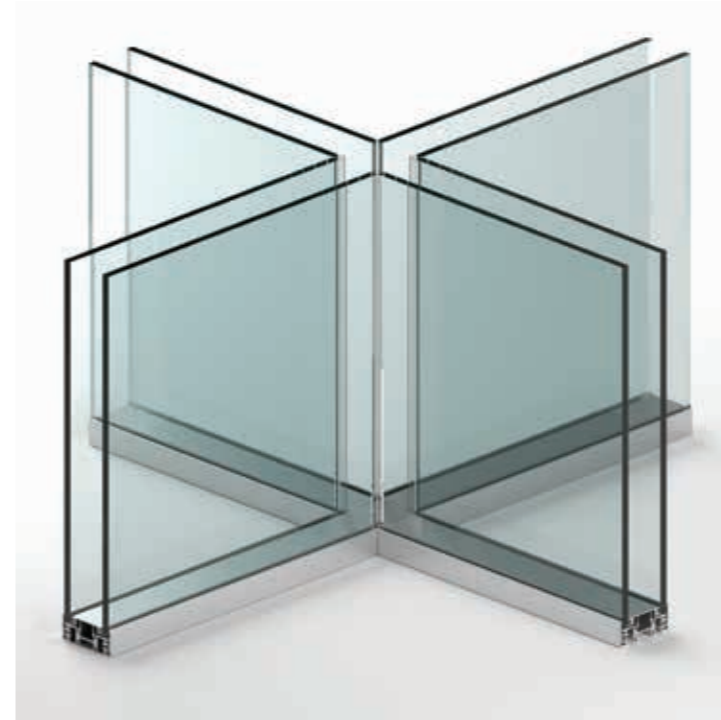
Doppio vetro su cieco
3-ways connection between wood panel and double glazed
3-Wege Verbindung zwischen Voll Panel und Doppelverglasung
Connection à 3 voies panneau plein et verre double
Conexión 3 vías entre el panel y cristal doble



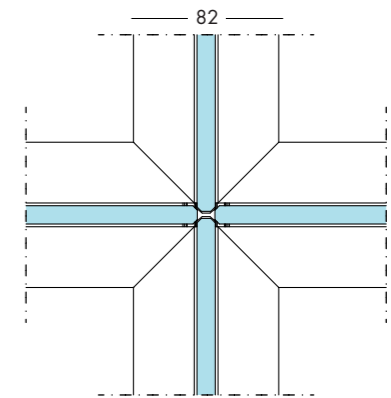
Monovetro su cieco
3-ways connection between wood panel and single center glazed
3-Wege Verbindung zwischen Voll Panel und Zentral Einfachverglasung
Connection à 3 voies panneau plein et verre simple centré
Conexión 3 vías completo del panel y cristal singulo centrado

CONNESSIONE A 4 VIE

4 ways connection / 4 Wege Anschluss / Connection à 4 voies / Conexión 4 vías



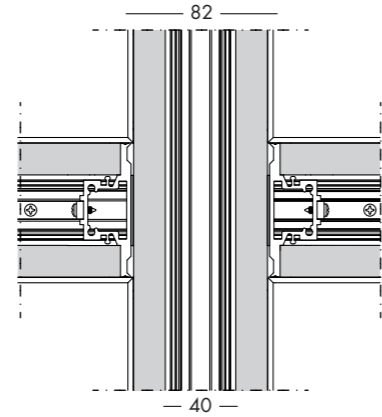
Doppio vetro
Double glazed
Doppelverglasung
Verre double
Cristal doble



Monovetro
Single glazed
Zentral Einfachverglasung
Verre simple centré
Cristal singulo centrado

CONNESSIONE A 4 VIE

4 ways connection / 4 Wege Anschluss / Connection à 4 voies / Conexión 4 vías



Cieco
Wood partition wall
Voll Paneele
Panneau pleine
Elemento ciego

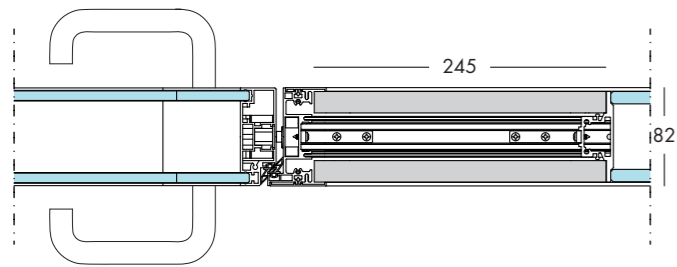
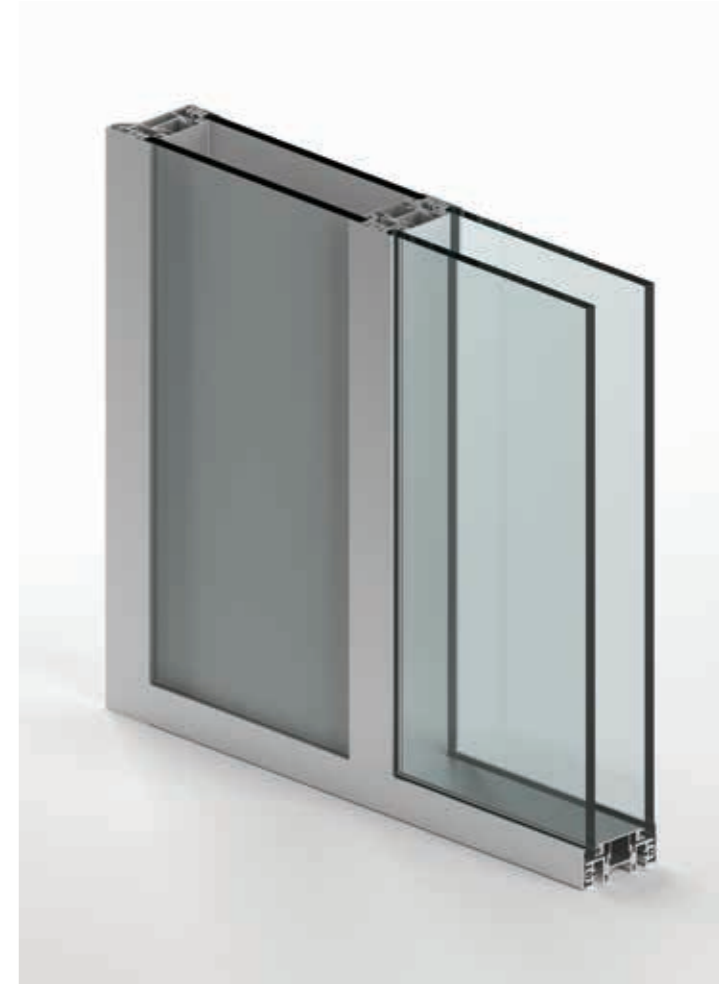
VANO TECNICO DI ELETTTRIFICAZIONE

Technical compartment for cable management / Technische Element für Elektrifizierung / Element technique d'électrification
Elemento técnico para electrificación

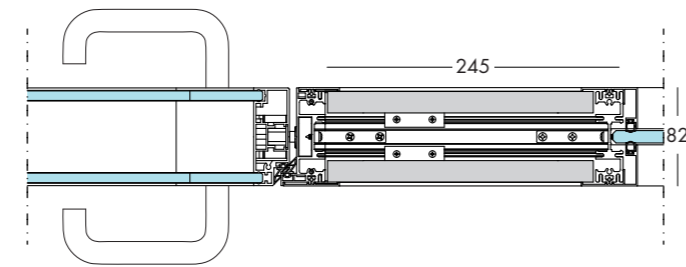


VANO TECNICO DI ELETTTRIFICAZIONE

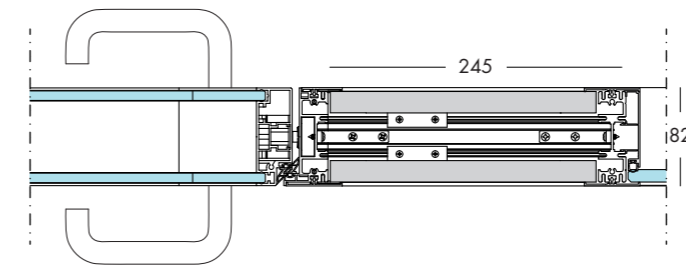
Technical compartment for cable management / Technische Element für Elektrifizierung / Element technique d'électrification
Elemento técnico para electrificación



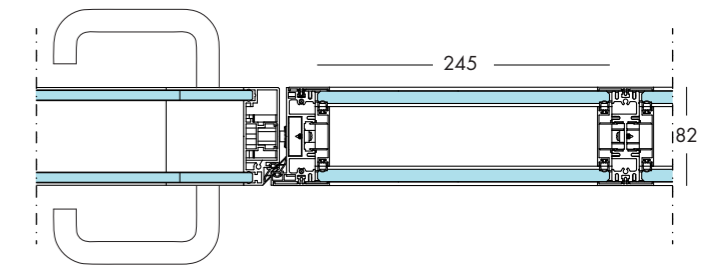
Vano tecnico su doppio vetro
Technical compartment for double glazed partition wall
Technischer modul und doppel glass Glas Trennwand
Elément technique et closoin verre double
Espacio técnico y mampara cristal doble



Vano tecnico su monovetro
Technical compartment for single center glazed partition wall
Technischer modul und zentral Einzelglaswand
Elément technique et closoin verre simple centré
Espacio técnico y cristal singulo centrado



Vano tecnico su vetro offset
Technical compartment for offset glazed partition wall
Technischer modul und Einzelnes Seitenglasswand
Elément technique et closoin verre simple décentré
Espacio técnico y cristal singulo descentrado



Vano tecnico in vetro
Double glazed technical compartment
Glas-Technischer modul
Elément technique en verre
Espacio técnico en cristal

PORTA BATTENTE K82 COMPLANARE - DOPPIO VETRO SP. 8 MM - CON TELAIO -
CERNIERA PIVOT - GHIGLIOTTINA - SERRATURA

K82 coplanar hinged door - Double glazed th. 8 mm - With frame - Pivot hinge - Drop-down seal - With Lock

Koplanare Flügeltür K82 - Doppelverglasung 8 mm - Mit Rahmen - Scharniere - Mit Vollplatte - Mit Schloss

Porte battante coplanaire K82 - Double vitrage ép. 8 mm - Avec cadre - Charnière pivotante - Joint abaissable - Avec serrure

Puerta batiente coplanar K82 - Vidrio doble esp. 8 mm - con marco - bisagra pivot - guillotina - cerradura



DETTAGLI CERNIERA PIVOT E GHIGLIOTTINA

Details pivot hinge and drop-down seal

Pivot und Schalldämmelement Details

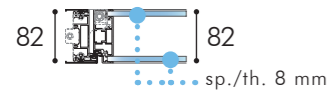
Détails du pivot et élément d'insonorisation

Detalles del pivote y elemento de insonorización

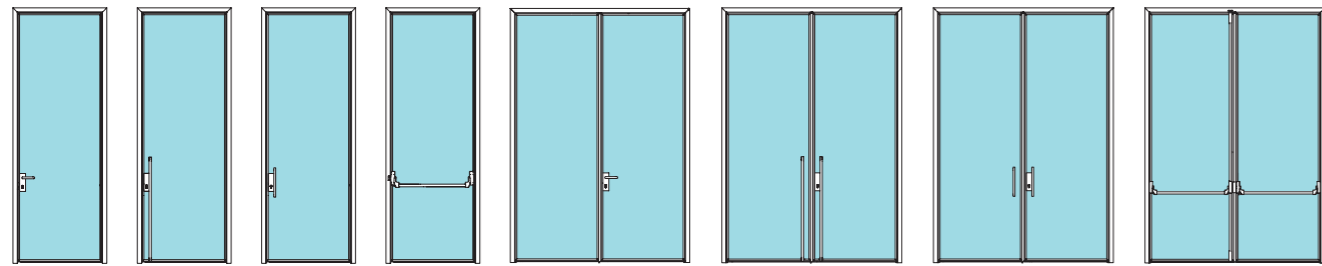


PORTE

Doors / Türen / Portes / Puertas



DOPPIO VETRO



L. 1000

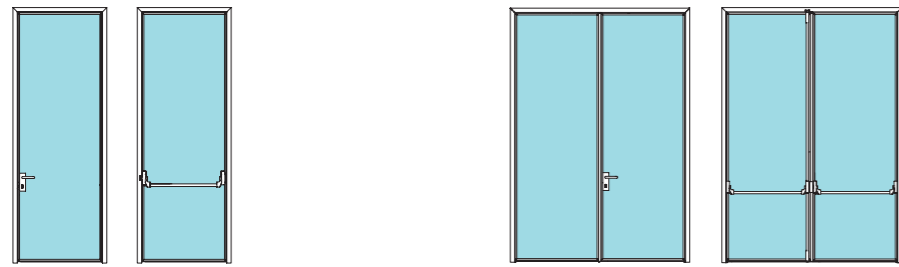
L. 2000

Porta battente K82 complanare - Doppio vetro sp. 8 mm - Con telaio - Cerniera pivot - Ghigliottina - Serratura

K82 coplanar hinged door - Double glazed th. 8 mm - With frame - Pivot hinge - Drop-down seal - With Lock
 Komplanare Flügeltür K82 - Doppelverglasung 8 mm - Mit Rahmen - Scharniere - Mit Vollplatte - Mit Schloss
 Porte battante coplanaire K82 - Double vitrage ép. 8 mm - Avec cadre - Charnière pivotante - Joint abaissable - Avec serrure
 Puerta batiente coplanar K82 - Vidrio doble esp. 8 mm - Con marco - Bisagra pivot - Guillotina - Cerradura



VETRO SINGOLO OFFSET



L. 1000

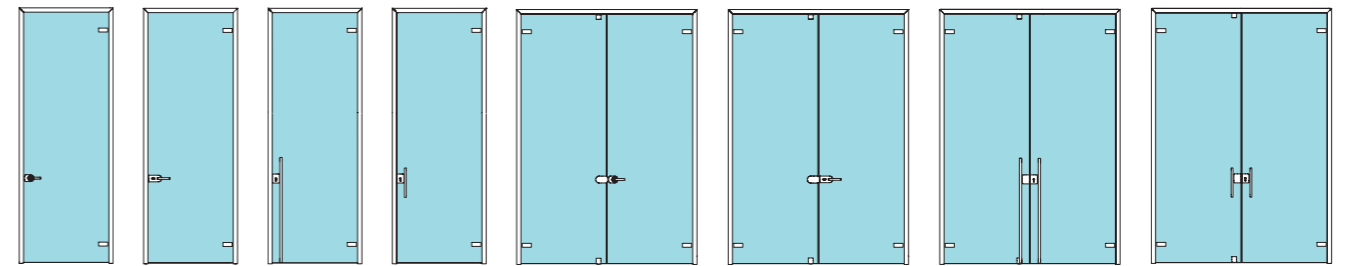
L. 2000

Porta battente K82 complanare - Vetro singolo OFFSET sp. 10 mm - Con telaio - Cerniera pivot - Ghigliottina - Serratura

K82 coplanar hinged door - Offset single glazed th. 10 mm - With frame - Pivot hinge - Drop-down seal - With Lock
 Komplanare Flügeltür K82 - Einzelglas OFFSET 10 mm - Mit Rahmen - Scharniere - Mit Vollplatte - Mit Schloss
 Porte battante coplanaire K82 - Verre simple ép. 10 mm - Avec cadre - Charnière pivotante - Joint abaissable - Avec serrure
 Puerta batiente coplanar K82 - Vidrio simple OFFSET esp. 10 mm - Con marco - Bisagra pivot - Guillotina - Cerradura



VETRO SINGOLO



L. 1000

L. 2000

Porta battente K82 - Vetro singolo filo lucido sp. 12 mm - Senza telaio - Cerniera a bandiera - Serratura

K82 hinged door - Polished edge single glass th. 12 mm - Without frame - Flag hinge - With Lock
 Flügeltür K82 - Einzelglas ohne Rahmen 12 mm - Scharniere - Mit Schloss
 Porte battante K82 - Verre simple à bord poli ép. 12 mm - Sans cadre - Charnière drapeau - Avec serrure
 Puerta batiente K82 - Vidrio simple a ras pulido esp. 12 mm - Sin marco - Bisagra - Cerradura

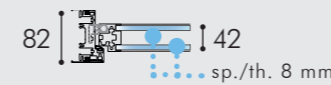
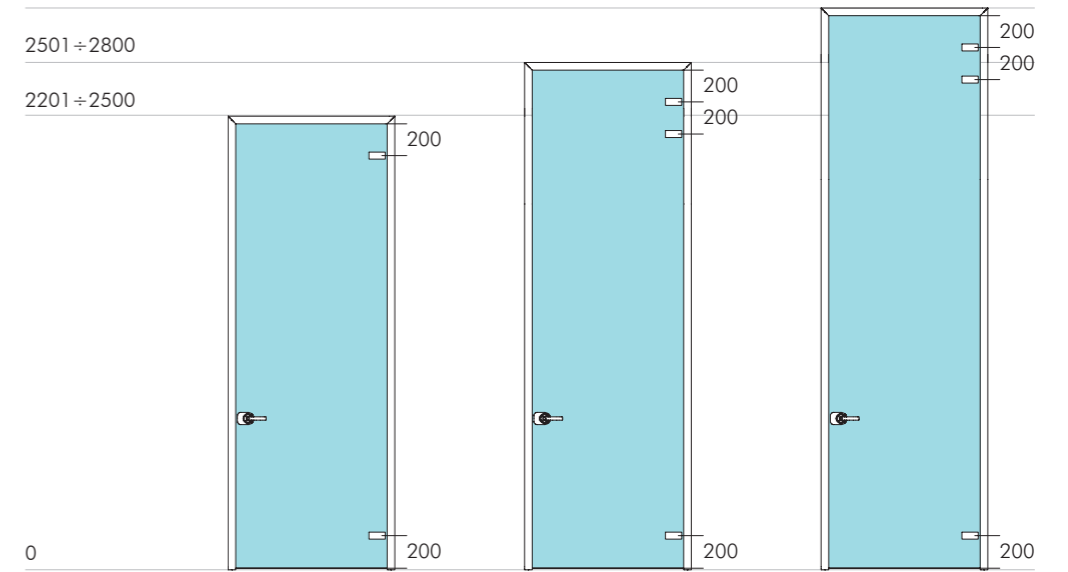
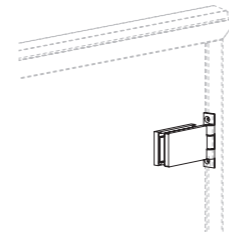
Cerniere a bandiera - Posizioni

Flag hinges - Position
 Scharniere - Stellungen
 Charnière drapeau - Position
 Bisagras - Posiciones

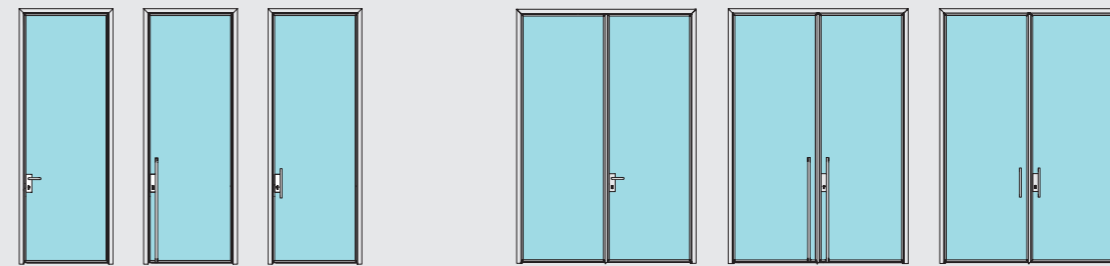
2801 ÷ 3100

2501 ÷ 2800

2201 ÷ 2500



DOPPIO VETRO



L. 1000

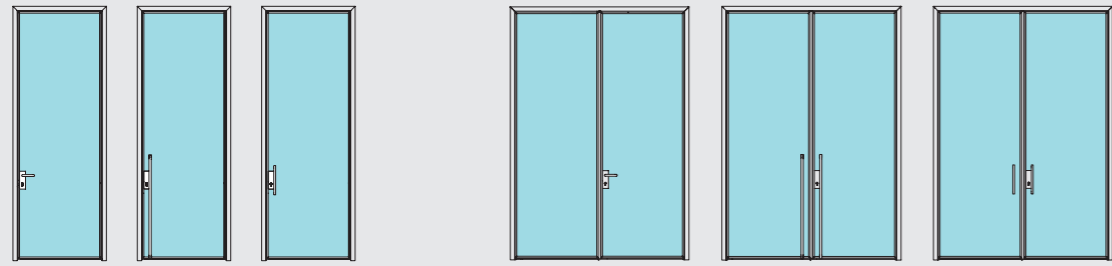
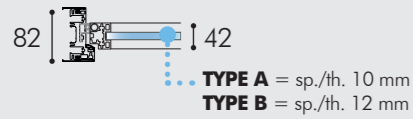
L. 2000

Porta battente UNI prof. 42 mm - Doppio vetro sp. 8 mm - Con telaio - Cerniera pivot - Ghigliottina - Serratura

UNI hinged door, 42 mm deep - Double glazed th. 8 mm - With frame - Pivot hinge - Drop-down seal - With Lock
 Flügeltür UNI Tiefe 42 mm - Doppelverglasung 8 mm - mit Rahmen - Scharniere - Mit Vollplatte - Mit Schloss
 Porte battante UNI profondeur 42 mm - Double vitrage ép. 8 mm - Avec cadre - Charnière pivotante - Joint abaissable - Avec serrure
 Puerta batiente UNI prof. 42 mm - Vidrio doble esp 8 mm - Con marco - Bisagra pivot - Guillotina - Cerradura

PORTE

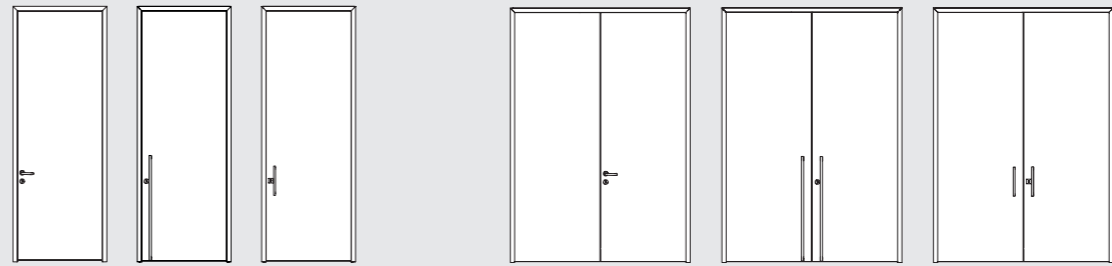
Doors / Türen / Portes / Puertas



L. 1000 L. 2000

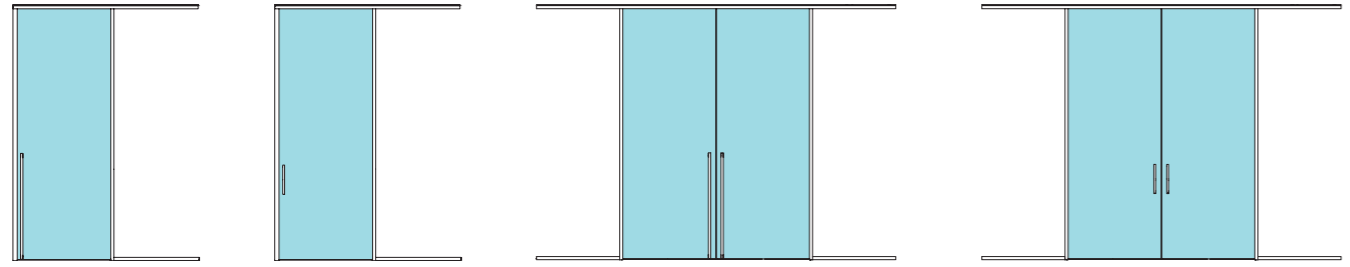
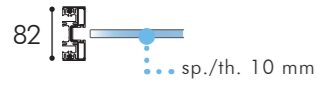
Porta battente UNI prof. 42 mm - Vetro singolo - Con telaio - Cerniera pivot - Ghigliottina - Serratura
 UNI hinged door, 42 mm deep - Single glazed - With frame - Pivot hinge - Drop-down seal - Lock
 Flügeltür UNI Tiefe 42 mm - Einzelglas - Mit Rahmen - Scharniere - Mit Vollplatte - Mit Schloss
 Porte battante UNI profondeur 42 mm - Verre simple - Avec cadre - Charnière pivotante - Joint abaissable - Avec serrure
 Puerta batiente UNI prof. 42 mm - Vidrio simple - Con marco - Bisagra pivot - Guillotina - Cerradura

VETRO SINGOLO



L. 1000 L. 2000

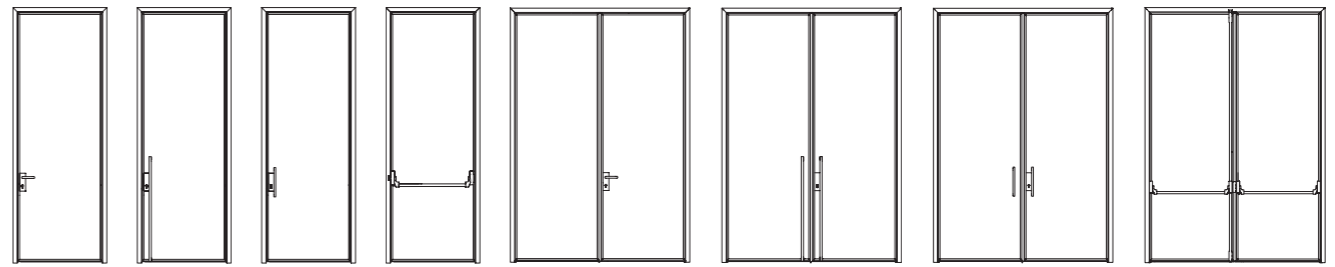
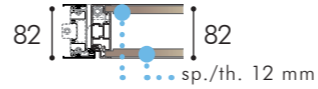
Porta battente K82 - Anta tamburata sp. 40 mm rivestita in laminato - Senza telaio - Cerniera a bandiera - Ghigliottina - Serratura
 K82 hinged door - Honeycomb door th. 40 mm covered in laminate - Without frame - Flag hinge - Drop-down seal - With lock
 Flügeltür K82 - Wabenformige Tür 40 mm aus Melamin - Ohne Rahmen - Scharniere - Mit Vollplatte - Mit Schloss
 Porte battante K82 - Porte en nid d'abeille ép. 40 mm recouvert de stratifié - Sans cadre - Charnière drapeau - Joint abaissable - Avec serrure
 Puerta batiente K82 - Puerta apanelada esp. 40 mm revestida en laminado - Sin marco - Bisagra - Guillotina - Cerradura



L. 1000 L. 2000

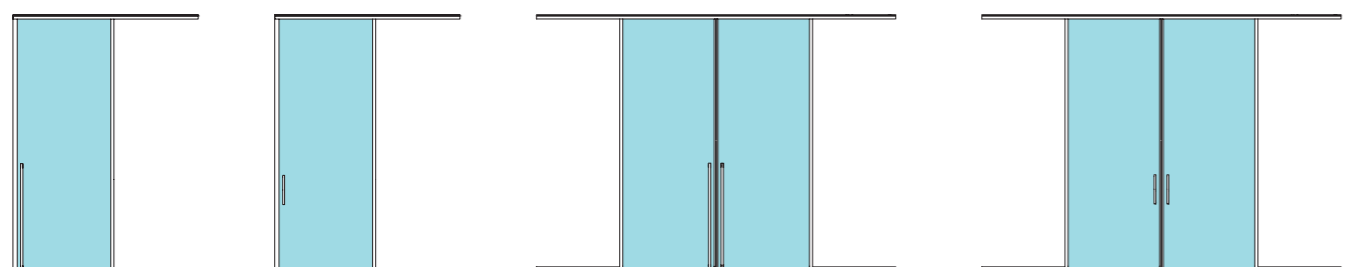
Porta scorrevole interna K82 - Vetro singolo filo lucido sp. 10 mm - Senza serratura
 K82 internal sliding door - Polished edge single glass th. 10 mm - Without lock
 Innere Schiebetür K82 - Einzelglas ohne Rahmen 10 mm - Ohne Schloss
 Porte coulissante intérieure K82 - Verre simple bord poli ép. 10 mm - Sans serrure
 Puerta corredera interior K82 - Vidrio simple a ras pulido esp. 10 mm - Sin cerradura

VETRO SINGOLO



L. 1000 L. 2000

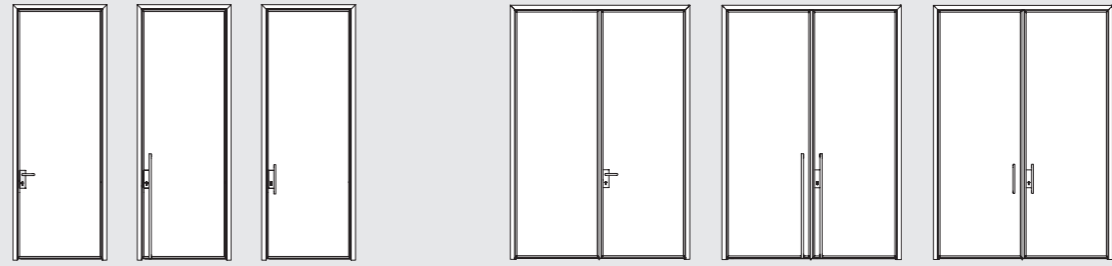
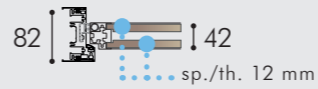
Porta battente K82 complanare - Doppio pannello sp. 12 mm - Con telaio - Cerniera pivot - Ghigliottina - Serratura
 K82 coplanar hinged door - Double panel th. 12 mm - With frame - Pivot hinge - Drop-down seal - With lock
 Komplanare Flügeltür K82 - Doppelpaneel 12 mm - Mit Rahmen - Scharniere - Mit Vollplatte - Mit Schloss
 Porte battante coplanaire K82 - Double panneau ép. 12 mm - Avec cadre - Charnière pivotante - Joint abaissable - Avec serrure
 Puerta batiente coplanar K82 - Panel doble esp. 12 mm - Con marco - Bisagra pivot - Guillotina - Cerradura



L. 1000 L. 2000

Porta scorrevole interna K82 sp. 15 mm - Vetro singolo sp. 10 mm - Con telaio - Senza serratura
 K82 internal sliding door th. 15 mm - Single glazed th. 10 mm - With frame - Without lock
 Innere Schiebetür K82 15 mm - Einzelglas 10 mm - Mit Rahmen - Ohne Schloss
 Porte coulissante intérieure K82 ép. 15 mm - Verre simple ép. 10 mm - Avec cadre - Sans serrure
 Puerta corredera interior K82 esp. 15 mm - Vidrio simple esp. 10 mm - Con marco - Sin cerradura

VETRO SINGOLO



L. 1000 L. 2000

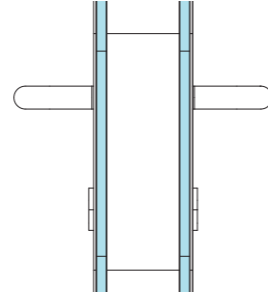
Porta battente UNI prof. 42 mm - Doppio pannello sp. 12 mm - Con telaio - Cerniera pivot - Ghigliottina - Serratura
 UNI hinged door, 42 mm deep - Double panel th. 12 mm - With frame - Pivot hinge - Drop-down seal - With lock
 Flügeltür UNI Tiefe 42 mm - Doppelpaneel 12 mm - Mit Rahmen - Scharniere - Mit Vollplatte - Mit Schloss
 Porte battante UNI profondeur 42 mm - Double panneau ép. 12 mm - Avec cadre - Charnière pivotante - Joint abaissable - Avec serrure
 Puerta batiente UNI prof. 42 mm - Panel doble esp. 12 mm - Con marco - Bisagra pivot - Guillotina - Cerradura

MANIGLIE

Handles / Griffe / Poignées / Manijas

VARIANTI MANIGLIE PORTE BATTENTI

Handles for swing doors / Griffe für Flügeltür / Poignées pour portes battantes / Manijas para puertas batiente



Porte battenti doppio vetro
Swing doors with double glazed
Flügeltür mit Doppelverglasung
Portes battantes avec verre double
Puertas batientes con cristales dobles



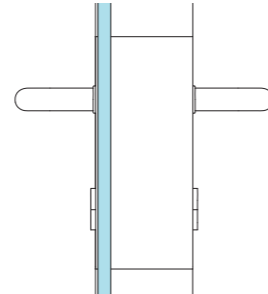
B



F



H



Porte battenti vetro offset
Swing doors with offset glazed module
Flügeltür auf einzelnes seitenglass
Porte battante avec verre simple décentré
Puertas batientes con cristal singulo descentrado

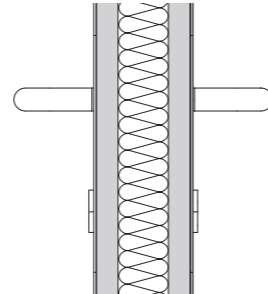
ON REQUEST



I



J



Porte battenti cieche
Swing wood doors
Flügeltür mit Vollplatte
Porte battante pleine
Puerta batiente ciegas



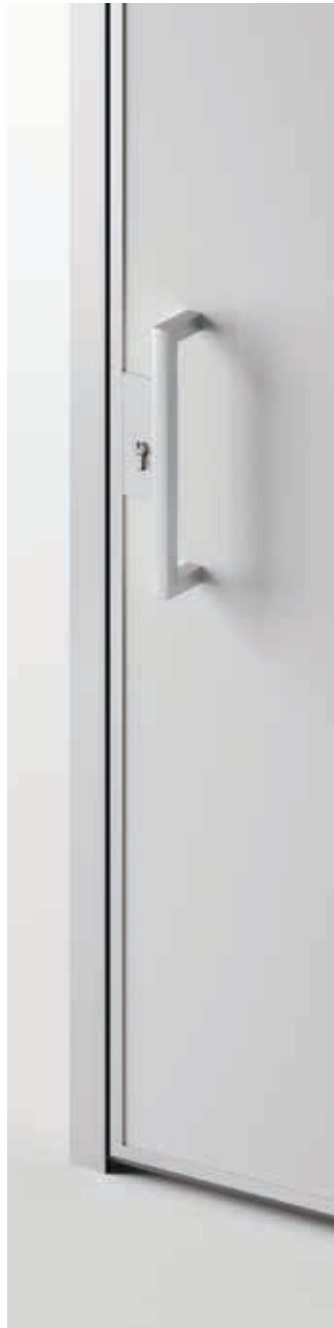
L



M

MANIGLIE

Handles / Griffe / Poignées / Manijas



Porte battenti cieche
Swing wood doors
Flügeltür mit Vollplatte
Porte battante pleine
Puerta batiente ciegas

Porte Vetro Scorrevoli
Single glazed sliding door
Schiebetür auf Einfachverglasung
Porte coulissante verre simple
Puerta corredera con un solo vidrio

K82 - CERTIFICAZIONI TECNICHE

MODULO DOPPIO VETRO (VETRO TIPOLOGIA 55.1)

ETAG 003:1998

ISO 7892:1988

ISO/DIS 7893:1990

MODULO MONO VETRO (VETRO TIPOLOGIA 66.1)

MODULO DOPPIO VETRO (VETRO TIPOLOGIA 55.1)

MODULO DOPPIO VETRO (VETRO TIPOLOGIA 66.1)

UNI 10880:2000

K82 - CERTIFICAZIONI ACUSTICHE

MODULO DOPPIO VETRO (VETRO TIPOLOGIA 55.1)

MODULO DOPPIO VETRO (VETRO TIPOLOGIA 66.1)

MODULO DOPPIO VETRO (VETRO TIPOLOGIA 55.1 ACU)

MODULO DOPPIO VETRO (VETRO TIPOLOGIA 66.1 ACU)

ISO 10140-1:2016

ISO 10140-2:2010

ISO 717-1:2013

K82 - TECHNICAL CERTIFICATIONS

DOUBLE GLASS MODULE (GLAZING TYPE 55.1)

ETAG 003:1998

ISO 7892:1988

ISO/DIS 7893:1990

SINGLE GLASS MODULE (GLAZING TYPE 66.1) H. 3600

DOUBLE GLASS MODULE (GLAZING TYPE 55.1)

DOUBLE GLASS MODULE (GLAZING TYPE 66.1) H. 3600

UNI 10880:2000

K82 - ACOUSTIC CERTIFICATIONS

DOUBLE GLASS MODULE (GLAZING TYPE 55.1)

DOUBLE GLASS MODULE (GLAZING TYPE 66.1)

DOUBLE GLASS MODULE (GLAZING TYPE 55.1 ACU)

DOUBLE GLASS MODULE (GLAZING TYPE 66.1 ACU)

ISO 10140-1:2016

ISO 10140-2:2010

ISO 717-1:2013